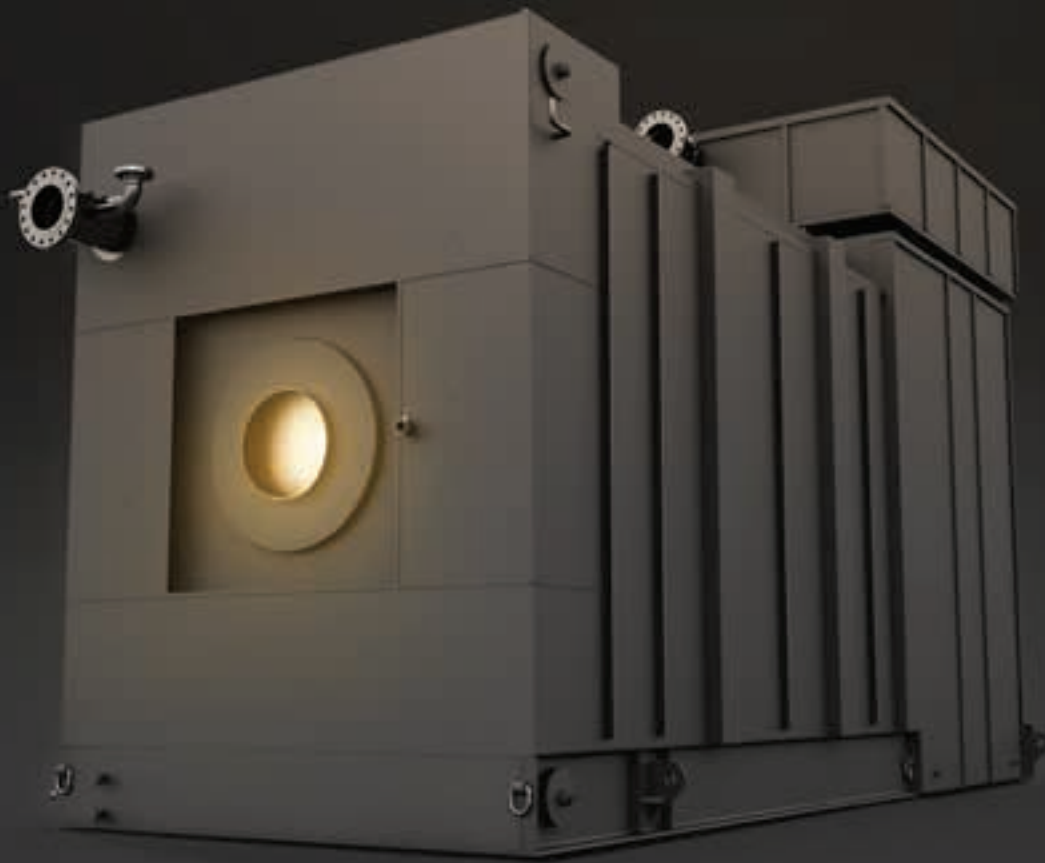


# WARDEN

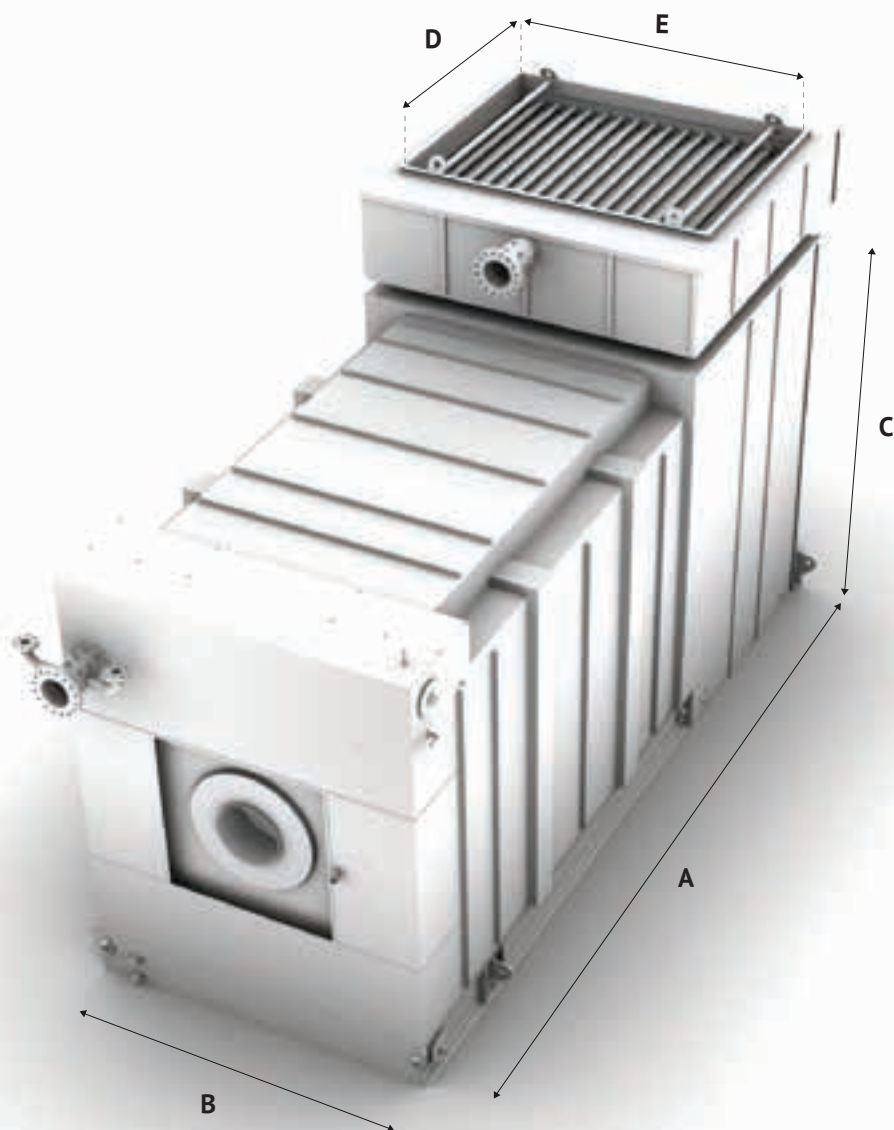
GÉNÉRATEUR EAU CHAUDE À HAUTE TEMPÉRATURE  
DE 50 À 150 MMBTU/h



© Groupe Simoneau Inc. 2018. Tous droits réservés.

REQUÊTE D'INFORMATION  
T : 1 800 748 3783 / 450-641-9140  
[WWW.GROUPESIMONEAU.COM](http://WWW.GROUPESIMONEAU.COM)

# FICHE TECHNIQUE



Le numéro de modèle de la chaudière	Capacité MMBTU/h	A Longueur	B Largeur	C Hauteur	D x E Sortie de gaz (po)	POIDS (lb)	
						Poids à vide	Poids noyé
W-50	50	26'-5"	9'-3"	11'-4"	85 x 96	60 750	70 750
W-75	75	27'-7"	10'-10"	13'-8"	88 x 112	78 000	89 750
W-100	100	31'-9"	11'-4"	15'-5"	72 x 124	113 000	128 750
W-125	125	34'-4"	11'-4"	15'-5"	82 x 124	122 250	139 750
W-150	150	36'	11'-4"	15'-5"	92 x 124	128 500	147 250

# LE CHAUFFAGE URBAIN QUI VOUS LAISSE DORMIR LA TÊTE TRANQUILLE

Voici WARDEN, un générateur à tubes d'eau à haute température, spécialement conçu pour les hôpitaux, les universités et les grandes installations industrielles. Avec une capacité variant de 50 à 150 MMBtu/h, WARDEN est une source constante d'énergie qui accommodera vos besoins et ceux de vos occupants.



GÉNÉRATEUR EAU CHAUDE À  
HAUTE TEMPÉRATURE



DE 50 À 150  
MMBTU/h



MODULES DE CONVECTION  
RÉTRACTABLES



FAIBLES COÛTS DE  
MAINTENANCE



## AVANTAGES

- Refroidissement complet sur la paroi frontale et les parois latérales de convection
- Émissions thermales de NOx minimales
- Applique la réglementation EPA
- Absence de réfractaire (hormis cône brûleur)
- Convection composée de 2 modules rétractables
- Configuration tangentielle des tubes
- Transfert optimisé de chaleur
- Élimination de condensation
- Chute de pression adéquate sur le côté
- Épaisseur des tubes de 0,105 pouces
- Section de convection à tubes ailés conçu pour améliorer l'efficacité de 2 à 3%
- Isolation de qualité supérieure aidant à réduire les pertes de chaleur par radiation
- L'enveloppe interne testée pour résister à 10 pouces de colonne d'eau de pression statique

## COMBUSTION / CONTRÔLE

VASTE SÉLECTION DE  
SYSTÈMES DE COMBUSTION  
ADAPTÉS

FLEXIBILITÉ DANS LE  
CHOIX DE CARBURANT

CONFORME AUX NORMES  
ENVIRONNEMENTALES LES PLUS  
STRICTES EN AMÉRIQUE DU NORD

GAMME ÉTENDUE  
DE CONTRÔLES

LES MODÈLES DE CHAUDIÈRE WARDEN SONT DISPONIBLES DÈS MAINTENANT.

Restez informé des dernières nouvelles sur ce produit en visitant [www.groupe-simoneau.com](http://www.groupe-simoneau.com)



**SIMONEAU**

GÉNÉRATION PUISSANCE